

VEVOR[®]

TOUGH TOOLS, HALF PRICE

Technical Support and E-Warranty Certificate

www.vevor.com/support

KIDS SOFAS

USER MANUAL

MODEL NO.:ETSF016-03

We continue to be committed to provide you tools with competitive price.

"Save Half", "Half Price" or any other similar expressions used by us only represents an estimate of savings you might benefit from buying certain tools with us compared to the major top brands and does not necessarily mean to cover all categories of tools offered by us. You are kindly reminded to verify carefully when you are placing an order with us if you are actually saving half in comparison with the top major brands.

VEVOR®

TOUGH TOOLS, HALF PRICE

Kids Sofas

MODEL NO.: ETSF016-03



NEED HELP? CONTACT US!

Have product questions? Need technical support? Please feel free to contact us:

Technical Support and E-Warranty Certificate
www.vevor.com/support

This is the original instruction, please read all manual instructions carefully before operating. VEVOR reserves a clear interpretation of our user manual. The appearance of the product shall be subject to the product you received. Please forgive us that we won't inform you again if there are any technology or software updates on our product.

 **WARNING:**

Please read this manual carefully before using the product. Failure to do so may result in serious injury. SAVE THIS MANUAL

·FOR CHILDREN AGES 18 MONTHS AND UP !

·Suffocation Hazard!

·NEVER use with infants who cannot sit up or get in and out of the product unassisted

·Child can roll over and get head and face entrapped against soft side of product and suffocate.

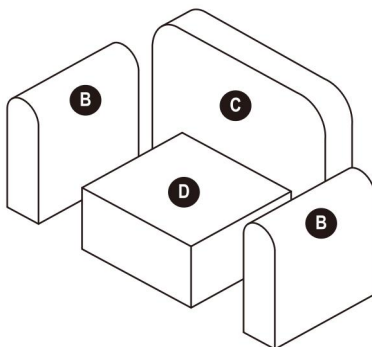
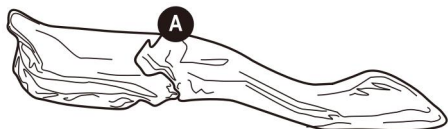
IT IS THE PARENTS' OR GUARDIANS' RESPONSIBILITY TO ENSURE MINORS RECEIVE APPROPRIATE GUIDANCE AND/OR SUPERVISION WHEN USING THIS PRODUCT.

TECHNICAL SPECIFICATIONS

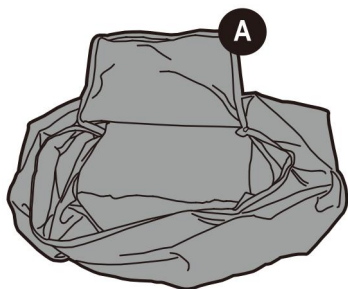
Model	ETSF016-03
Main Material	Foam
Product Dimensions(LxWxH)	635*460*520 mm
Packing Size(LxWxH)	445*345*170 mm
Net Weight (kg)	2.5
Gross Weight (kg)	3.24

PARTS

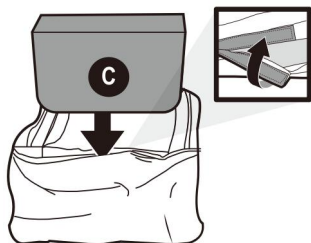
- A. Snuggle Chair Slipcover
- B. Side Arm Foam
- C. Backrest Foam
- D. Base Foam



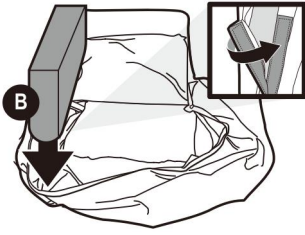
Assembly Steps



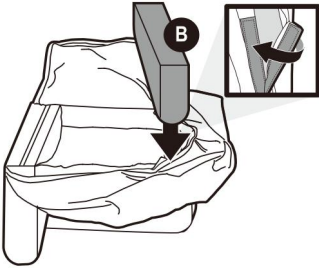
- ① Place Slipcover (A) on a flat level surface with opening facing up.



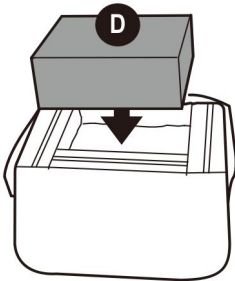
- ② Insert Backrest Foam (C).
Close Backrest pocket using hook



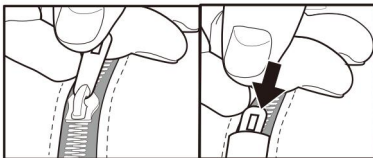
③ Insert the first Side Arm Foam (B).
Close Side Arm pocket using hook



④ Insert the second Side Arm Foam (B).
Close Side Arm pocket using hook and



⑤ Insert Base Foam (D)



⑥ Smooth and adjust slipcover
to line up with the corners of all
Foam pieces
Zip/Unzip all the way to open

Care, Storage & Cleaning

1. Once your kid's adventure is over, the Lunix Modular Couch for Kids can serve as a regular couch or it can be easily stacked when not in use. Each piece has a zippered cover that is easily removable and washable.
2. Do not place the pillows into any type of liquid
3. Keep away from all solvents and harsh detergents.
4. The bamboo cover is machine washable with cold water.
5. Be careful while removing the cover from the pillow: we recommend to curve the foam (to make it smaller) while removing the cover to avoid ripping it up

Troubleshooting

When operational problems occur, please refer to the chart below.

PROBLEM	POSSIBLE CAUSE	POSSIBLE SOLUTION
THE FOAMS LOOK DEFLATED	The foams has been compressed for a long time	Let the foams recover to its initial shape for at least 48h in a warm place
INDUSTRIAL ODOR COMING FROM THE FOAMS	The foams has been stored for a long time	Let the foams ventilate for at least 48h
THE FOAMS LOOK DEFLATED EVEN AFTER 48H	The foams have been placed in a cold room	Place the foams in a warmer place. If after 72h the foams didn't get back to the initial shape.

Address: Shuangchenglu 803nong11hao1602A-1609shi, baoshanqu, shanghai 200000 CN.

Imported to AUS: SIHAO PTY LTD, 1 ROKEVA STREETEASTWOOD NSW 2122 Australia

Imported to USA: Sanven Technology Ltd., Suite 250, 9166 Anaheim Place, Rancho Cucamonga, CA 91730

EC	REP
-----------	------------

E-CrossStu GmbH
Mainzer Landstr.69, 60329 Frankfurt am Main.

UK	REP
-----------	------------

YH CONSULTING LIMITED.
C/O YH Consulting Limited Office 147, Centurion House,
London Road. Staines-upon-Thames. Surrey. TW18 4AX

VEVOR[®]

TOUGH TOOLS, HALF PRICE

Support and E-Warranty Certificate

www.vevor.com/support

VEVOR[®]

TOUGH TOOLS, HALF PRICE

Technique Certificat de soutien et de garantie électronique

<https://www.vevor.com/support>

CANAPÉ POUR ENFANTS MANUEL DE L'UTILISATION

Numéro de modèle: ETSF016-03

Nous continuons à nous engager à vous fournir des outils à un prix compétitif. "Economisez la moitié", "demi-prix" ou toute autre expression similaire utilisée par nous ne représente qu'une estimation des économies que vous pourriez bénéficier de l'achat de certains outils avec nous par rapport aux principales marques de première classe et les doses ne signifient pas nécessairement couvrir toutes les catégories d'outils que nous offrons. Vous êtes gentiment rappelé de vérifier soigneusement lorsque vous passez une

VEVOR®

TOUGH TOOLS, HALF PRICE

Canapé pour

Numéro de modèle: ETSF016-03



Avec besoin d'aide? CONTACTEZ NOUS!

Avez-vous des questions sur le produit? Besoin d'un support technique? N'hésitez pas à nous contacter:

Technical Support and E-Warranty Certificate

www.vevor.com/support

Il s'agit de l'instruction originale, veuillez lire attentivement toutes les instructions manuelles avant d'utiliser. VEVOR réserve une interprétation claire de notre manuel d'utilisation. L'apparence du produit est soumise au produit que vous avez reçu. S'il y a des mises à jour technologiques ou logicielles sur notre produit, nous ne vous informerons plus.

 **Avertissement:**

Veillez lire attentivement ce manuel avant d'utiliser le produit. Le non-fait peut entraîner des blessures graves. CONSERVEZ CE MANUEL

· **POUR ENFANTS DE 18 MOIS ET Plus!**

· **Danger d'étouffement!**

· JAMAIS utiliser avec des nourrissons qui ne peuvent pas s'asseoir ou entrer et sortir du produit sans aide

· L'enfant peut se retourner et se faire piéger la tête et le visage contre le côté doux du produit et étouffer.

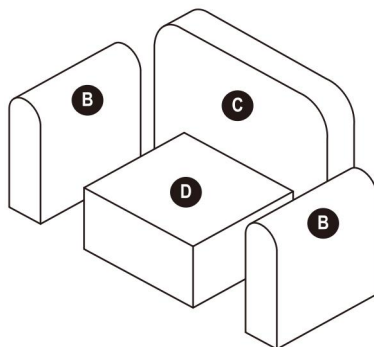
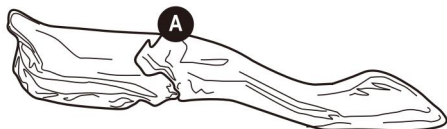
LES PARENTS OU LES PROCÉDES DE TARDITION EST RESPONSABILITÉ DE VERIER LES MINEURS BEVOITES D'UNE GUIDE ET/OU DE SURVEILLANCE APPROCEIRES LORS D'UTILISATION DE CE PRODUIT.

SPECIFICATIONS TECHNIQUES

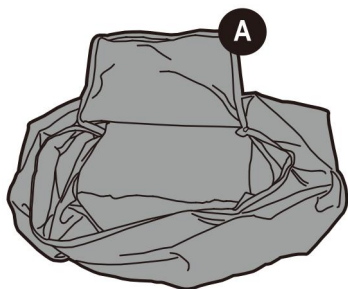
Le modèle	ETSF 016-03
Matériau principal	Mousse
Dimensions du produit (LxLxH)	635 * 460 * 520 mm
Taille de l'emballage (LxLxH)	445 * 345 * 170 mm
Poids net (kg)	2.5
Poids brut (kg)	3.24

PIÈCES DE PIÈCES

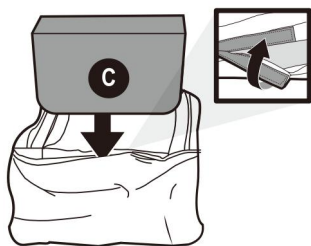
- E. Housse à couvercle pour chaise de câblage
- F. Bras latéral
- G. Dossier



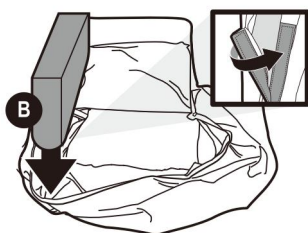
Étapes d'assemblage



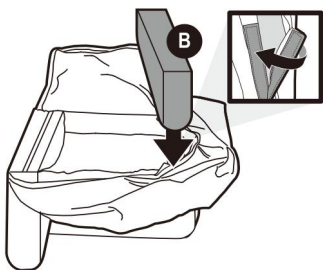
- ① Placez le couvercle à glisse (A) sur une surface plane et orientée vers le haut.



- ② Insérez la mousse de dossier (C).
Fermez la poche du dossier à

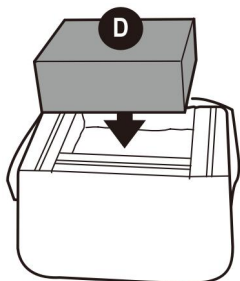


- ③ Insérez la première mousse du bras latéral (B).
Fermez la poche du bras latéral à

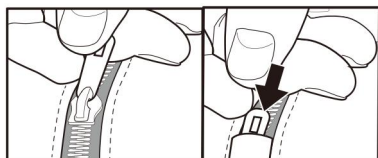


④ Insérez la deuxième mousse du bras latéral (B) .

Fermez la poche du bras latéral à l'aide



⑤ Insérez la mousse de



⑥ Lissez et ajustez la couverture à glisser pour aligner les coins de toutes les pièces de mousse

Zip/Dézipé tout le chemin pour

Entretien, stockage et nettoyage

2. Une fois l'aventure de votre enfant terminée, le canapé modulaire Linux pour enfants peut servir de canapé ordinaire ou il peut être facilement empilé lorsqu'il n'est pas utilisé. Chaque pièce dispose d'un couvercle zippé facilement amovible et lavable.

2. Ne placez pas les oreillers dans aucun type de liquide

3. Gardez à l'écart de tous les solvants et détergents durs.

4. Le couvercle de bambou est lavable en machine avec de l'eau froide.

5. Soyez prudent lors de l'enlèvement du couvercle de l'oreiller: nous recommandons de courber la mousse (pour la rendre plus petite) tout en retirant le couvercle pour éviter de le déchirer

Dépannage

Lorsque des problèmes opérationnels surviennent, veuillez vous référer au graphique ci-dessous.

Problème.	Eventuel CAUSE...	Eventuel SOLUTION de
LES MOUSSES Regarder... Déflaté.	La mousse a été compressée depuis longtemps	Laissez les mousses reprendre sa forme initiale pendant au moins 48 h dans un endroit chaud
OODOR INDUSTRIEL A PARTIR DE MOUSSES DE TGE	Les mousses sont stockées depuis longtemps	Laissez ventiler la mousse pendant au moins 48 heures
La faible de mousse s'est déflatée après 48 heures	Les mousses ont été placées dans une pièce froide	Placer les mousses dans un endroit plus chaud. Si après 72 h, les mousses ne revenaient pas à la forme initiale.

Address: Shuangchenglu 803nong11hao1602A-1609shi, baoshanqu, shanghai 200000 CN.

Imported to AUS: SIHAO PTY LTD, 1 ROKEVA STREETEASTWOOD NSW 2122 Australia

Imported to USA: Sanven Technology Ltd., Suite 250, 9166 Anaheim Place, Rancho Cucamonga, CA 91730

EC	REP
-----------	------------

E-CrossStu GmbH
Mainzer Landstr.69, 60329 Frankfurt am Main.

UK	REP
-----------	------------

YH CONSULTING LIMITED.
C/O YH Consulting Limited Office 147, Centurion House,
London Road, Staines-upon-Thames, Surrey, TW18 4AX

VEVOR[®]

TOUGH TOOLS, HALF PRICE

Support et certificat de garantie électronique

www.vevor.com/support